

ПАСПОРТ

доступности Муниципального
бюджетного общеобразовательного
учреждения

« Средняя общеобразовательная
школа № 3 им. Героя Советского Союза
Т.Б. Кечил-оола г. Кызыла
Республики Тыва »



**ПАСПОРТ ДОСТУПНОСТИ
объекта социальной инфраструктуры (ОСИ)
№ 1**

1. Общие сведения об объекте

- 1.1. Наименование (вид) объекта **МБОУ СОШ № 3 г. Кызыла РТ**
1.2. Адрес объекта **667003, Республика Тыва, город Кызыл, улица Советская, дом 14.**
1.3. Сведения о размещении объекта:
- **одно стоящее трехэтажное здание, основная площадь 7823,6 кв.м.**
- **наличие прилегающего земельного участка (да, нет); да 31116 кв.м**
1.4. Год постройки здания **1980, капитальный ремонт- 2013 год.**
1.5. Дата предстоящих плановых ремонтных работ: **текущего 2016 г, капитального: не предусмотрено;**

сведения об организации, расположенной на объекте

- 1.6. Название организации (учреждения) **Муниципальное бюджетное общеобразовательное учреждение « Средняя общеобразовательная школа им. Героя Советского Союза Т.Б.Кечилоола города Кызыла Республики Тыва »**
Короткое наименование **МБОУ СОШ № 3 г. Кызыла.**
1.7. Юридический адрес организации (учреждения) объекта: **667003, Республика Тыва , город Кызыл, улица Советская, дом 14.**
1.8. Основание для пользования объектом (**оперативное управление, аренда, собственность**)
1.9. Форма собственности (государственная, негосударственная) **государственная**
1.10. Территориальная принадлежность (*федеральная, региональная, муниципальная*)
1.11. Вышестоящая организация (*наименование*): **Муниципальное казенное учреждение Департамент по образованию мэрии города Кызыла Республики Тыва;**
1.12. Адрес вышестоящей организации, другие координаты : **Республика Тыва, город Кызыл, улица Кочетова, дом 137.**

2. Характеристика деятельности организации на объекте (по обслуживанию населения)

- 2.1 Сфера деятельности (*здравоохранение, образование, социальная защита, физическая культура и спорт, культура, связь и информация, транспорт, жилой фонд, потребительский рынок и сфера услуг, другое*)
образование
2.2 Виды оказываемых услуг : **образовательные**
2.3 Форма оказания услуг: (на объекте, с длительным пребыванием, в т.ч. проживанием, на дому, дистанционно) **на объекте**
2.4 Категории обслуживаемого населения по возрасту: (дети, взрослые трудоспособного возраста, пожилые; все возрастные категории) **дети**
2.5 Категории обслуживаемых инвалидов **нарушениями умственного развития**
2.6 Плановая мощность: посещаемость (количество обслуживаемых в день), вместимость, пропускная способность **2261 чел.**
2.7 Участие в исполнении ИПР инвалида, ребенка-инвалида (да, нет) **нет**

3. Состояние доступности объекта

3.1 Путь следования к объекту пассажирским транспортом

(описать маршрут движения с использованием пассажирского транспорта)

Остановка « Автодорожный техникум », проезд автобусом №№ 6,13, Сукпак; маршрутное такси №№ 1а,2а,4,6а,6,9,12,14,15,18,19,20,30,30а.

наличие адаптированного пассажирского транспорта к объекту **нет**

3.2 Путь к объекту от ближайшей остановки пассажирского транспорта:

3.2.1 расстояние до объекта от остановки транспорта **50- 100м**

3.2.2 время движения (пешком) **3-5 мин**

3.2.3 наличие выделенного от проезжей части пешеходного пути (*да, нет*), **да.**

3.2.4 Перекрестки: *нерегулируемые; регулируемые, со звуковой сигнализацией, таймером;*

3.2.5 Информация на пути следования к объекту: *акустическая, тактильная, визуальная; нет*

3.2.6 Перепады высоты на пути: *есть, нет* (описать):

Их обустройство для инвалидов на коляске: **нет**

3.3 Организация доступности объекта для инвалидов – форма обслуживания*

№№ п/п	Категория инвалидов (вид нарушения)	Вариант организации доступности объекта (формы обслуживания)*
1.	Все категории инвалидов и МГН	Б
	<i>в том числе инвалиды:</i>	
2	передвигающиеся на креслах-колясках	ВНД
3	с нарушениями опорно-двигательного аппарата	Б
4	с нарушениями зрения	ВНД
5	с нарушениями слуха	Б
6	с нарушениями умственного развития	Б

* - указывается один из вариантов: «А», «Б», «ДУ», «ВНД»

3.4 Состояние доступности основных структурно-функциональных зон

№№ п \п	Основные структурно-функциональные зоны	Состояние доступности, в том числе для основных категорий инвалидов**
1	Территория, прилегающая к зданию (участок)	ДП-И (К,О,Г,У) ВНД (С)
2	Вход (входы) в здание	ДП-И (О,Г,У) ДУ (К) ВНД (С)
3	Путь (пути) движения внутри здания (в т.ч. пути эвакуации)	ДП-И (О,Г,У) ВНД (К,С)
4	Зона целевого назначения здания (целевого посещения объекта)	ДП-И (О,Г,У) ВНД (К,С)
5	Санитарно-гигиенические помещения	ДП-И (О,Г,У) ВНД (К,С)
6	Система информации и связи (на всех зонах)	ВНД
7	Пути движения к объекту (от остановки транспорта)	ДП-И (О,Г,У) ВНД (К,С)

** Указывается: **ДП-В** - доступно полностью всем; **ДП-И** (К, О, С, Г, У) – доступно полностью избирательно (указать категории инвалидов); **ДЧ-В** - доступно частично всем; **ДЧ-И** (К, О, С, Г, У) – доступно частично избирательно (указать категории инвалидов); **ДУ** - доступно условно, **ВНД** – временно недоступно

3.5. ИТОГОВОЕ ЗАКЛЮЧЕНИЕ о состоянии доступности ОСИ: объект доступен полностью для инвалидов с нарушениями опорно-двигательного аппарата, инвалидов с нарушениями слуха и с нарушениями умственного развития, доступен условно для инвалидов, передвигающихся на креслах-колясках, временно не доступен для инвалидов с нарушениями зрения.

Муниципальное бюджетное общеобразовательное учреждение «Средняя общеобразовательная школа № 3 им. Героя Советского Союза Т.Б.Кечил-оола города Кызыла Республики Тыва».

4. Управленческое решение

4.1. Рекомендации по адаптации основных структурных элементов объекта

№№ п \п	Основные структурно-функциональные зоны объекта	Рекомендации по адаптации объекта (вид работы)
1	Территория, прилегающая к зданию (участок)	Текущий ремонт: устройство парковки, установка визуальной информации, кнопки вызова, тактильных обозначений путей движения и зоны отдыха.
2	Вход (входы) в здание	Текущий ремонт: устройство пандуса по требованиям ГОСТа, установка тактильных обозначений путей движения, табличек на языке Брайля, кнопки вызова, нанесение предупредительного контрастного круга на двери, устранение порога дверей.
3	Путь (пути) движения внутри здания (в т.ч. пути эвакуации)	Текущий ремонт: установка направляющих и предупредительных тактильных плиток, нанесение контрастных маркировок и установка противоскользящих устройств на ступеньках, нанесен контрастных кругов на двери и устранение порогов, замена ручек, установка опорных поручней лестниц со стороны стен.
4	Зона целевого назначения здания (целевого посещения объекта)	Текущий ремонт: установка тактильных обозначений путей движения и устранение порогов дверей, замена несоответствующих ручек и нанесение контрастных кругов на двери.
5	Санитарно-гигиенические помещения	Текущий ремонт: нанести контрастные маркировки на лестницу, установка тактильных обозначений, опорны поручней, кнопки вызова, устранение порогов дверей,
6	Система информации на объекте (на всех зонах)	Текущий ремонт: установка предупредительных и направляющих тактильных плиток, табличек на языке Брайля, световых и звуковых маяков, кнопок вызовов.
7	Пути движения к объекту (от остановки транспорта)	Текущий ремонт: установка визуальной информации.
8	Все зоны и участки	Текущий ремонт: установка визуальной информации, тактильных средств обозначений, табличек на языке Брайля, кнопки вызова и поручней, устранение порога

*- указывается один из вариантов (видов работ): не нуждается; ремонт (текущий, капитальный); индивидуальное решение с ТСП; технические решения невозможны – организация альтернативной формы обслуживания

4.2. Период проведения работ _____

в рамках исполнения _____

(указывается наименование документа: программы, плана)

4.3. Ожидаемый результат (по состоянию доступности) после выполнения работ по адаптации

Оценка результата исполнения программы, плана (по состоянию доступности) _____

4.4. Для принятия решения требуется, **не требуется** (нужное подчеркнуть):

Согласование _____

Имеется заключение уполномоченной организации о состоянии доступности объекта
(наименование документа и выдавшей его организации, дата) прилагается

4.5. Информация размещена (обновлена) на Карте доступности дата _____

(наименование сайта, портала)

5. Особые отметки

Паспорт сформирован на основании:

1. Анкеты (информации об объекте) от «7» 12. 2015г.,

2. Акта обследования объекта: № акта 1 от «09» 09 2016 г.

3. Решения Комиссии _____ от « ____ » _____ 20 ____ г.

УТВЕРЖДАЮ

И. о. начальника Департамента
по социальной политике Марии
г. Кызыла Республики Тыва
А.В. Донгак

« 10 » 09



**АКТ ОБСЛЕДОВАНИЯ
объекта социальной инфраструктуры
К ПАСПОРТУ ДОСТУПНОСТИ ОСИ
№ 1**

г. Кызыл

Наименование территориального
образования субъекта Российской
Федерации

« 10 » сск 2016 г.

1. Общие сведения об объекте

- 1.1. Наименование (вид) объекта - учреждение школьного образования
1.2. Адрес объекта - Республика Тыва, г. Кызыл, ул. Советская, д. 14
1.3. Сведения о размещении объекта
- отдельно стоящее здание 3 этажей, 70823,6 кв.м.
- часть здания _____ этажей (или на _____ этаже), _____ кв.м.
- наличие прилегающего земельного участка (да, нет); _____ кв.м.
1.4. Год постройки здания 1980г., последнего капитального ремонта _____
1.5. Дата предстоящих плановых ремонтных работ: текущего 2016г., капитального - _____
1.6. Название организации (учреждения), (полное юридическое наименование – согласно Уставу, краткое наименование) - Муниципальное бюджетное общеобразовательное учреждение «Средняя общеобразовательная школа № 3» им. Героя Советского Союза Т.Б. Кечил-оола г.Кызыла Республики Тыва, (МБОУ СОШ № 3 г.Кызыла РТ)
1.7. Юридический адрес организации (учреждения) - 667003, Республика Тыва, г.Кызыл, ул. Советская, д. 14 тел. (394 22) 6-14-60

2. Характеристика деятельности организации на объекте

Дополнительная информация: сфера деятельности – образование, вид оказываемых услуг – основное общее образование, форма оказания услуг – на объекте, среднее количество обслуживаемых в день – 2261 детей.

3. Состояние доступности объекта

3.1. Путь следования к объекту пассажирским транспортом

Остановка «Автодор» - маршрутное такси № 1а, 2а, 4, 6а, 9, 12, 15, 19, 30, 30а

Маршрутный автобус № 6, 13, сукпак

наличие адаптированного пассажирского транспорта к объекту - нет

3.2. Путь к объекту от ближайшей остановки пассажирского транспорта:

3.2.1 расстояние до объекта от остановки транспорта 50-100 м

3.2.2 время движения (пешком) 3-5 мин

3.2.3 наличие выделенного от проезжей части пешеходного пути (да, нет),

3.2.4 Перекрестки: нерегулируемые; регулируемые, со звуковой сигнализацией, таймером; нет

3.2.5 Информация на пути следования к объекту: акустическая, тактильная, визуальная; нет

3.2.6 Перепады высоты на пути: есть, нет (отсутствуют съезды через дорожные бордюры)





Их обустройство для инвалидов на коляске: да, нет

3.3. Организация доступности объекта для инвалидов – форма обслуживания

№ п/п	Категория инвалидов (вид нарушения)	Вариант организации доступности объекта (формы обслуживания)*
1.	Все категории инвалидов и МГН	Б
	<i>в том числе инвалиды:</i>	
2	передвигающиеся на креслах-колясках	ВНД
3	с нарушениями опорно-двигательного аппарата	Б
4	с нарушениями зрения	ВНД
5	с нарушениями слуха	Б
6	с нарушениями умственного развития	Б

* - указывается один из вариантов: «А», «Б», «ДУ», «ВНД»

3.4. Состояние доступности основных структурно-функциональных зон

№ п/п	Основные структурно-функциональные зоны	Состояние доступности, в том числе для основных категорий инвалидов**	Приложение	
			№ на плане	фото
1	Территория, прилегающая к зданию (участок)	ДП-И (К, О, Г, У) ВНД (С)		
2	Вход (входы) в здание	ДП-И (О, Г, У) ДУ (К) ВНД (С)		
3	Путь (пути) движения внутри здания (в т.ч. пути эвакуации)	ДП-И (О, Г, У) ВНД (К, С)		
4	Зона целевого назначения здания (целевого посещения объекта)	ДП-И (О, Г, У) ВНД (К, С)		
5	Санитарно-гигиенические помещения	ДП-И (О, Г, У) ВНД (К, С)		
6	Система информации и связи (на всех зонах)	ВНД		
7	Пути движения к объекту (от остановки транспорта)	ДП-И (О, Г, У) ВНД (К, С)		

** Указывается: ДП-В - доступно полностью всем; ДП-И (К, О, С, Г, У) – доступно полностью избирательно (указать категории инвалидов); ДЧ-В - доступно частично всем; ДЧ-И (К, О, С, Г, У) – доступно частично избирательно (указать категории инвалидов); ДУ - доступно условно, ВНД – недоступно

3.5. ИТОГОВОЕ ЗАКЛЮЧЕНИЕ о состоянии доступности ОСИ: объект доступен полностью для инвалидов, с нарушениями опорно-двигательного аппарата, инвалидов с нарушениями слуха и с нарушениями умственного нарушения, доступен условно для инвалидов, передвигающихся на креслах-колясках, временно недоступен для инвалидов с нарушениями зрения.

4. Управленческое решение (проект)

4.1. Рекомендации по адаптации основных структурных элементов объекта:

№ п/п	Основные структурно-функциональные зоны объекта	Рекомендации по адаптации объекта (вид работы)*
1	Территория, прилегающая к зданию (участок)	Текущий ремонт: устройство парковки, установка визуальной информации, кнопки вызова, тактильных обозначений путей движения и зоны отдыха
2	Вход (входы) в здание	Текущий ремонт: устройство пандуса по требованиям ГОСТа, установка тактильных обозначений путей движения, табличек на языке Брайля, кнопки вызова, нанесение предупредительного контрастного круга на двери, устранение порога дверей
3	Путь (пути) движения внутри здания (в т.ч. пути эвакуации)	Текущий ремонт: установка направляющих и предупредительных тактильных плиток, нанесение контрастных маркировок и установка противоскользящих устройств на ступеньках, нанесение контрастных кругов на двери и устранение порогов, замена ручек, установка опорных поручней лестниц со стороны стен
4	Зона целевого назначения здания (целевого посещения объекта)	Текущий ремонт: установка тактильных обозначений путей движения и устранение порогов дверей, замена не соответствующих ручек и нанесение контрастных кругов на двери
5	Санитарно-гигиенические помещения	Текущий ремонт: нанести контрастные маркировки на лестницу, установка тактильных обозначений, опорных поручней, кнопки вызова, устранение порогов дверей
6	Система информации на объекте (на всех зонах)	Текущий ремонт: установка предупредительных и направляющих тактильных плиток, табличек на языке Брайля, световых и звуковых маяков, кнопок вызовов
7	Пути движения к объекту (от остановки транспорта)	Текущий ремонт: установка визуальной информации
8.	Все зоны и участки	Текущий ремонт: установка визуальной информации, тактильных средств и обозначений, табличек на языке Брайля, кнопки вызова и поручней, устранение порогов

*- указывается один из вариантов (видов работ): не нуждается; ремонт (текущий, капитальный); индивидуальное решение с ТСР; технические решения невозможны – организация альтернативной формы обслуживания

4.2. Период проведения работ 2016 - 2030₂₂
в рамках исполнения _____
(указывается наименование документа: программы, плана)

4.3 Ожидаемый результат (по состоянию доступности) после выполнения работ по адаптации _____

Оценка результата исполнения программы, плана (по состоянию доступности) _____

4.4. Для принятия решения требуется, не требуется (нужное подчеркнуть):

4.4.1. согласование на Комиссии _____

(наименование Комиссии по координации деятельности в сфере обеспечения доступной среды жизнедеятельности для инвалидов и других МГН)

4.4.2. согласование работ с надзорными органами (в сфере проектирования и строительства, архитектуры, охраны памятников, другое - указать) _____

4.4.3. техническая экспертиза; разработка проектно-сметной документации;

4.4.4. согласование с вышестоящей организацией (собственником объекта);

4.4.5. согласование с общественными организациями инвалидов _____;

4.4.6. другое _____.

Имеется заключение уполномоченной организации о состоянии доступности объекта (наименование документа и выдавшей его организации, дата), прилагается _____

4.7. Информация может быть размещена (обновлена) на Карте доступности субъекта Российской Федерации _____

(наименование сайта, портала)

5. Особые отметки

ПРИЛОЖЕНИЯ:

Результаты обследования:

1. Территории, прилегающей к объекту на _____ л.

2. Входа (входов) в здание на _____ л.

3. Путей движения в здании на _____ л.

4. Зоны целевого назначения объекта на _____ л.

5. Санитарно-гигиенических помещений на _____ л.

6. Системы информации (и связи) на объекте на _____ л.

Результаты фотофиксации на объекте _____ на _____ л.

Поэтажные планы, паспорт БТИ _____ на _____ л.

Другое (в том числе дополнительная информация о путях движения к объекту) _____

Руководитель
рабочей группы _____
(Должность, Ф.И.О.) (Подпись)

Члены рабочей группы _____
(Должность, Ф.И.О.) (Подпись)
_____ (Подпись)
_____ (Подпись)

В том числе:



представители общественных
организаций инвалидов _____
(Должность, Ф.И.О.) (Подпись)
_____ (Подпись)

представители организации,
расположенной на объекте _____
(Должность, Ф.И.О.) (Подпись)
_____ (Подпись)

Управленческое решение согласовано « 10 » _____ 20 16 г.
(протокол № _____)
Комиссией (название) _____

Приложение 1
к Акту обследования ОСИ к
паспорту доступности ОСИ
№ _____
от «07» 12 2015 г.

I Результаты обследования:
1. Территории, прилегающей к зданию (участка)
МБОУ СОШ № 3 г. Кызыла, ул. Советская, д. 14

№ п/п	Наименование функционального-планировочного элемента	Наличие элемента		фото	Выявленные нарушения и замечания		Работы по адаптации объектов	
		есть/нет	№ на плане		Содержание	Значимо для инвалида (категория)	Содержание	Виды работ
1.1	Вход (входы) на территорию	есть			Отсутствуют визуальная информация, тактильные плитки и нет кнопки вызова	С	Установить визуальную информацию, тактильные плитки и кнопку вызова	Текущий ремонт
1.2	Путь (пути) движения на территории	есть			Нет тактильных обозначений путей движения и зоны отдыха	С	Установка тактильных обозначений путей движения и зоны отдыха	Текущий ремонт

1.3	Лестница (наружная)	нет						
1.4	Пандус (наружный)	нет						
1.5	Автостоянка и парковка	нет			Нет разметки парковки	К,О,С,Г,У	Устройство разметки парковки	Текущий ремонт
	ОБЩИЕ требования к зоне							

II Заключение по зоне:

Наименование структурно- функциональной зоны	Состояние доступности* (к пункту 3.4 Акта обследования ОСИ)	Приложение		Рекомендации по адаптации (вид работы)** к пункту 4.1 Акта обследования ОСИ
		№ на плане	фото	
Территория, прилегающая к зданию	ДП-И (К,О,Г,У) ВНД (С)			Текущий ремонт



* указывается: ДП-В - доступно полностью всем; ДП-И (К, О, С, Г, У) – доступно полностью избирательно (указать категории инвалидов); ДЧ-В - доступно частично всем; ДЧ-И (К, О, С, Г, У) – доступно частично избирательно (указать категории инвалидов); ДУ - доступно условно, ВНД - недоступно



**указывается один из вариантов: не нуждается; ремонт (текущий, капитальный); индивидуальное решение с ТСР; технические решения невозможны – организация альтернативной формы обслуживания

Комментарий к заключению:

Приложение 2
 к Акту обследования ОСИ к
 паспорту доступности ОСИ
 № _____
 от «07» 12 2015 г.

I Результаты обследования:
2. Входа (входов) в здание
МБОУ СОШ № 3 г. Кызыла, ул. Советская, д. 14

№ п/п	Наименование функционально-планировочного элемента	Наличие элемента		фото	Выявленные нарушения и замечания		Работы по адаптации объектов	
		есть/нет	№ на плане		Содержание	Значимо для инвалида (категория)	Содержание	Виды работ
2.1	Лестница (наружная)	нет						
2.2	Пандус (наружный)	есть			Пандус установлен не по правилам	К	Установить пандус по правилам ГОСТа	Текущий ремонт
2.3	Входная площадка (перед дверью)	есть			Отсутствуют тактильные обозначения, таблички на языке Брайля, кнопка вызова	К, С	Установка тактильных обозначений, табличек на языке Брайля, кнопки вызова	Текущий ремонт

2.4	Дверь (входная)	есть		Отсутствует контрастный круг на двери, имеется порог	К, С	Нанесение контрастного круга, устранение порога	Текущий ремонт
2.5	Тамбур	есть		Нет тактильных обозначений, нет контрастного круга на внутренней двери, имеются пороги в дверях	С	Установка тактильных плиток, нанесение контрастного круга, устранение порогов	Текущий ремонт
	ОБЩИЕ требования к зоне						

II Заключение по зоне:

Наименование структурно-функциональной зоны	Состояние доступности* (к пункту 3.4 Акта обследования ОСИ)	Приложение		Рекомендации по адаптации (вид работы)**к пункту 4.1 Акта обследования ОСИ
		№ на плане	фото	
Вход в здание	ДП-И (О,Г,У) ДУ (К) ВНД (С)			Текущий ремонт

* указывается: ДП-В - доступно полностью всем; ДП-И (К, О, С, Г, У) – доступно полностью избирательно (указать категории инвалидов); ДЧ-В - доступно частично всем; ДЧ-И (К, О, С, Г, У) – доступно частично избирательно (указать категории инвалидов); ДУ - доступно условно, ВНД - недоступно

**указывается один из вариантов: не нуждается; ремонт (текущий, капитальный); индивидуальное решение с ТСР; технические решения невозможны – организация альтернативной формы обслуживания



Комментарий к заключению:

Приложение 3
 К Акту обследования ОСИ
 К паспорту доступности ОСИ
 №
 От «07» 12 2015 г

I Результаты обследования:

3. Пути (путей) движения внутри здания (в т.ч. путей эвакуации)

МБОУ СОШ № 3 им. Т. Б. Кечил-оола г. Кызыла, ул. Советская, д.14

№ п/п	Наименование функциональная планировочного элемента	Наличие элемента			Выявленные нарушения и замечания		Работы по адаптации объектов	
		Есть/нет	№ на плане	фото	Содержание	Значимо для инвалида (категории)	Содержание	Виды работ
3.1	Коридор (вестибюль, зона ожидания, галерея, балкон)	есть			Отсутствуют Тактильные обозначение путей движения	С	Установка тактильных Обозначений путей движения	Текущий ремонт
3.2	Лестница (внутри здания)	есть			Отсутствуют Контрастные маркировки и противоскользящие установка на проступь ступенек, нет опорных	С	Установка контрастных маркировок и противоскользящих Устройств на проступь ступенек,	Текущий ремонт

					поручней со стороны стены		опорных поручней со стороны стен	
3.3	Пандус (внутри здания)	нет						
3.4	Лифт Пассажирский (или подъемник)	Нет						
3.5	Дверь	есть			Контрастные круги, имеются пороги	К.С	Нанесение контрастных кругов, устранение порогов	Текущий ремонт
3.6	Пути эвакуации (в т.ч. зоны безопасности)	Есть			Отсутствуют средства информации, имеются пороги и контрастные круги, на лестницах нет цветowych маркировок и противоскользящих устройств	К,О,С,Г,У	Установка средств информации, устранение порогов и нанесение контрастных кругов, цветowych маркировок и противоскользящих устройств на ступеньки	Текущий ремонт

	ОБЩИЕ требование к зоне							
--	----------------------------	--	--	--	--	--	--	--

II Заключение по зоне:

Наименование структурно – функциональной зоны	Состояние доступности (к пункту 3.4 Акта обследования ОСИ)	Приложение		Рекомендации по адаптации (вид работы) ** К пункту 4.1 Акта обследования ОСИ
		№ на плане	Фото	
Пути движения внутри здания	ДП-И (О,Г,У) ВНД (К,С)			Текущий ремонт

*Указывается: ДП-В- доступно полностью всем; ДП_И (К,О,С,Г,У) – доступно полностью избирательно (указать категории инвалидов);

ДЧ-В- доступно частично всем; ДЧ-И (К,О,С,Г,У)- доступно частично избирательно (указать категории инвалидов); ДУ – доступно условно, ВДН-недоступно

**указывается один из вариантов: не нуждается; ремонт (текущей, капитальный); индивидуальное решение с ТСР; технические решения невозможны – организация альтернативной формы обслуживания

Комментарий к обслуживанию:

Приложение 4
К Акту обследования ОСИ к
Паспорту доступности ОСИ
№ _____
От «07» 12 2015 г.

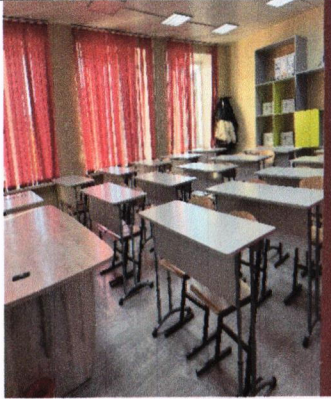
I Результаты обследования:

4. Зоны целевого назначения (целевого посещения объекта)

Вариант I – зона обслуживания инвалидов

МБОУ СОШ № 3 г. Кызыл, ул. Советская, д. 14

№ п/п	Наименование Функционально- Планировочного элемента	Наличие элемента			Выявленные нарушения и замечания		Работы по адаптации объектов	
		Есть/нет	№ на плане	Фото	Содержание	Значимо для инвалида (категория)	Содержание	Виды работ

4.1	Кабинетная форма обслуживания	Есть			Отсутствуют тактильные обозначения, имеются пороги, нет контрастных кругов дверей	К,С	Установка тактильных обозначений, устранение порогов, нанесение контрастных кругов на двери	Текущий ремонт
4.2	Зальная форма обслуживания	Есть						
4.3	Прилавочная Форма обслуживания							
4.4	Форма обслуживания с перемещением по маршруту							
4.5	Кабина Индивидуального обслуживания							

	Общее требование к зоне							
--	-------------------------	--	--	--	--	--	--	--

II Заключение по зоне:

Наименование структурно-функциональной зоны	Состояние доступности* (к пункту 3.4 Акта обследования ОСИ)	Приложение		Рекомендации по адаптации (вид работы)** К пункту 4.1 Акта обследования ОСИ
		№ на палате	фото	
Зона целевого назначения здания	ДП-И (О, Г, У) ВНД(К,С)			Текущий ремонт

*указывается: ДП-В- доступно полностью всем; ДП-И (К,О,С,Г,У) – доступно полностью избирательно (указать категории инвалидов);

ДЧ –В доступно частично всем; ДЧ-И (К,О,С,Г,У)-доступно частично избирательно (указать категории инвалидов); ДУ-доступно условно, ВНД - недоступно

**указывается один и з вариантов: не нуждается; ремонт (текущий, капитальный); индивидуальное решение с ТСР; технические решения невозможны –организация альтернативной формы обслуживания

Комментарий к заключению:

Приложение 5
 К Акту обследования ОСИ к
 Паспорту доступности ОСИ
 № _____
 От «07» 12 2015 г.

I Результаты обследования:
5. Санитарно- гигиенических помещений
МБОУ СОШ № 3 г. Кызыл, ул. Советская, д.14

№ п/п	Наименование Функционально- планировочного элемента	Наличие элемента			Выявленные нарушения и замечания		Работы по адаптации объектов	
		Есть/ нет	№ На плане		Содержание	Значимо для Инвалида (категория)	Содержание	Виды работ
5.1	Туалетная комната	Есть			Нет опорных поручней, кнопки вызова и тактильных обозначений, имеются пороги	К,С	Устройство опорных поручней, кнопки вызова и тактильных обозначений, устранение порогов	Текущий ремонт

5.2	Душевая/ванна комната	Нет		Нет	Нет опорных поручней. Кнопки вызова и тактильных обозначений, имеются пороги в дверях	К, С	Установка опорных поручней, кнопки вызова т тактильных обозначений, устранения порогов	Текущий ремонт
5.3	Бытовая комната (гардеробная)	Нет						
	ОБЩИЕ требования к зоне							

II Заключение по зоне:

Наименование структурно- функциональной зоны	Состояние доступности* (к пункту 3.4 Акта обследования ОСИ)	Приложение		Рекомендация по адаптации (вид работы) ** К пункту 4.1 Акта обследования ОСИ
		№ на плане	фото	

Санитарно-гигиенические помещения	ДП-И (О, Г, У) ВНД (К, С)			Текущий ремонт
-----------------------------------	------------------------------	--	--	----------------

*указывается: ДП-В- доступно полностью всем; ДП-И (К, О, С, Г, У) - доступно полностью избирательно (Указать категорию инвалидов);

ДЧ-В –доступно частично всем; ДЧ-И (К, О, С, Г, У) – доступно частично избирательно (указать категории инвалидов);

ДУ-доступно условно, ВНД- недоступно

**указывается один из вариантов: не нуждается; ремонт (ткущий, капитальный); индивидуальное решение с ТСР; технические решения невозможны- организация альтернативной формы обслуживания

Комментарий к заключению:

Приложение 6
 К Акту обследования ОСИ
 Паспорту доступности ОСИ
 № _____
 От «07» 12 2015г.

**I Результаты обследования:
 6. Система информации на объекте**

МБОУ СОШ № 3 г. Кызыла, ул. Советская, д. 14

№ п/п	Наименование Функционально- Планировочного Элемента	Наличие элемента		Выявленные нарушения и замечание		Работы по адаптации объектов	
		Есть/ нет	№ на плане	содержание	Значимо для инвалида (категория)	Содержание	Виды работ
6.1	Визуальные средства	нет		Нет визуальной информации	С	Установка визуальной информации	Текущий ремонт
6.2	Акустические средства	нет		Нет кнопок вызова	К,С	Установить кнопки вызова	Текущий ремонт
6.3	Тактильные средства	нет		Нет тактильных обозначений	С	Установка тактильных обозначений и	Текущий ремонт

					путей движения и табличек на языке Брайля		табличек на языке Брайля	
	Общие требования к зоне							

II Заключение по зоне:

Наименование структурно-функциональной зоны	Состояние доступности* (к пункту 3.4 Акта Обследования ОСИ)	Приложение		Рекомендации по адаптации (вид работы)** к пункту 4.1 Акта обследования ОСИ
		№ на плане		
Система информации на объекте	ДП-И (О, Г, У) ВНД (К,С)			Текущий ремонт

*указывается: ДП-В- доступно полностью всем; ДП-И (К, О, С, Г, У)-доступно полностью избирательно (Указать категории инвалидов);

ДЧ-В- доступно частично всем; ДЧ-И (К, О, С, Г, У)- доступно частично избирательно (указать категории инвалидов); ДУ-доступно условно, ВНД-недоступно

**указывается один из вариантов: не нуждается; ремонт (текущий, капитальный); индивидуальное решение с ТСР; технические решения невозможны- организация альтернативной формы обслуживания

Комментарий к заключению:

УТВЕРЖДАЮ

Руководитель организации

Муравьева Л.А.

2016 г.

Анкета

(информация об объекте социальной инфраструктуры)
к паспорту доступности ОСИ
№ _____

1. Общие сведения об объекте

1.1. Наименование (вид) объекта

Учебное учреждение1.2. Адрес объекта 667003, Республика Тыва, г. Кызыл, ул. Советская, д.14

1.3. Сведения о размещении объекта:

- отдельно стоящее здание 3 этажей, 7823,6 кв.м.

- часть здания _____ этажей (или на _____ этаже), _____ кв.м.

1.4. Год постройки здания 1980 г., последнего капитального ремонта 2013 г.1.5. Дата предстоящих плановых ремонтных работ: текущего 2016 г., капитального _____

сведения об организации, расположенной на объекте

1.6. Название организации (учреждения),

Муниципальное бюджетное общеобразовательное учреждение «Средняя общеобразовательная школа №3 имени Героя Советского Союза Т.Б. Кечил-оола города Кызыла Республики Тыва» (МБОУ СОШ №3 им.Т.Б. Кечил-оола г. Кызыла)

(полное юридическое наименование – согласно Уставу, краткое наименование)

1.7. Юридический адрес организации (учреждения)

667003, Республика Тыва, г. Кызыл, ул. Советская, д.14

1.8. Основание для пользования объектом (оперативное управление, аренда, собственность)

1.9. Форма собственности (государственная, негосударственная)

Государственная

1.10. Территориальная принадлежность (федеральная, региональная, муниципальная)

Муниципальная

1.11. Вышестоящая организация (наименование)

Департамент по образованию Мэрии г. Кызыла

1.12. Адрес вышестоящей организации, другие координаты

г. Кызыл, ул. Кочетова, д. 137

2. Характеристика деятельности организации на объекте

2.1. Сфера деятельности Образование

(здравоохранение, образование, социальная защита, физическая культура и спорт, культура, связь и информация, транспорт, жилой фонд, потребительский рынок и сфера услуг, другое)

2.2. Виды оказываемых услуг образовательные2.3. Форма оказания услуг: очное обучение, обучение на дому

(на объекте, с длительным пребыванием, в т.ч. проживанием, на дому, дистанционно)

2.4. Категории обслуживаемого населения по возрасту: (дети, взрослые трудоспособного возраста, пожилые; все возрастные категории) дети с 6,5 лет до 18 лет2.5. Категории обслуживаемых инвалидов: инвалиды, передвигающиеся на коляске, инвалиды с нарушениями опорно-двигательного аппарата; нарушениями зрения, нарушениями слуха, нарушениями умственного развития

2.6. Плановая мощность: посещаемость (количество обслуживаемых в день), вместимость, пропускная способность 2261

2.7. Участие в исполнении ИПР инвалида, ребенка-инвалида (да, нет) да

3. Состояние доступности объекта для инвалидов и других маломобильных групп населения (МГН)

3.1 Путь следования к объекту пассажирским транспортом

(описать маршрут движения с использованием пассажирского транспорта)
наличие адаптированного пассажирского транспорта к объекту

3.2 Путь к объекту от ближайшей остановки пассажирского транспорта:

3.2.1 расстояние до объекта от остановки транспорта 100 м

3.2.2 время движения (пешком) 10 мин

3.2.3 наличие выделенного от проезжей части пешеходного пути (да, нет) да

3.2.4 Перекрестки: *нерегулируемые; регулируемые, со звуковой сигнализацией, таймером; нет*

3.2.5 Информация на пути следования к объекту: *акустическая, тактильная, визуальная; нет*

3.2.6 Перепады высоты на пути: *есть, нет* (описать _____)

Их обустройство для инвалидов на коляске: *да, нет* (_____)

3.3. Вариант организации доступности ОСИ (формы обслуживания)* с учетом СП 35-101-2001

№	Категория инвалидов (вид нарушения)	Вариант организации доступности объекта
1	Все категории инвалидов и МГН <i>в том числе инвалиды:</i>	
2	передвигающиеся на креслах-колясках	
3	с нарушениями опорно-двигательного аппарата	обучение на дому
4	с нарушениями зрения	
5	с нарушениями слуха	
6	с нарушениями умственного развития	на дому или посещение школы самостоятельно

* - указывается один из вариантов: «А», «Б», «ДУ», «ВНД»

4. Управленческое решение (предложения по адаптации основных структурных элементов объекта)

№	Основные структурно-функциональные зоны объекта	Рекомендации по адаптации объекта (вид работы)*
1	Территория, прилегающая к зданию (участок)	
2	Вход (входы) в здание	
3	Путь (пути) движения внутри здания (в т.ч. пути эвакуации)	
4	Зона целевого назначения (целевого посещения объекта)	
5	Санитарно-гигиенические помещения	
6	Система информации на объекте (на всех зонах)	
7	Пути движения к объекту (от остановки транспорта)	
8	Все зоны и участки	

*- указывается один из вариантов (видов работ): не нуждается; ремонт (текущий, капитальный); индивидуальное решение с ТСР; технические решения невозможны – организация альтернативной формы обслуживания

Размещение информации на Карте доступности субъекта РФ согласовано

(подпись, Ф.И.О., должность; координаты для связи уполномоченного представителя объекта)

Министерство жилищно-коммунального хозяйства

ГУП РТ БЮРО ТЕХНИЧЕСКОЙ ИНВЕНТАРИЗАЦИИ

ТЕХНИЧЕСКИЙ ПАСПОРТ

на здание Школа № 3
(назначение нежилого строения)

Область, республика, край Республика Тыва

Район _____

Город (др. населенный пункт) Узвел

^{УЛИЦА}
Район города Советская, 14

Квартал № _____

Инвентарный № _____

Паспорт составлен по состоянию на « 28 » Б 200 8 г.
(указывается дата обследования объекта учета)

Действителен в течении 5 лет

IV. Общие сведения

Назначение Школа № 3
 Использование по назначению
 Количество мест [мощность]

- а) Общая полезная площадь 7823,6
- б) Основная площадь 4640,4
- в) Вспомогательная площадь 3183,2
- г) Подвал 799,8

V. Исчисление площади и объемов здания и его частей (подъезд, пристройки и т. п.)

Литера по плану	Наименование здания и его частей	Формулы для подсчета площадей по натурному обмеру	Площадь [м. кв.]	Высота [м.]	Объем [м. куб.]	
1	2		4	5	6	
А	Здание	$(14,0 \times 21,35) + (14,56 \times 14,8) + (12,45 \times 42,23)$	1056,5	10,05	10618	
	-//-	$12,84 \times 7,80$	100,20	9,60	962	
	-//-	$12,84 \times 7,80$	100,20	9,60	962	
	-//-	$(10,65 \times 39,13) + (42,23 \times 13,44)$	982,6	10,05	9845	
	-//-	$13,44 \times 9,40$	126,4	3,30	430	
	Спорт. зал	$24,60 \times 12,80$	314,9	7,50	2362	
	Трассы	$16,83 \times 16,95$	285,3	7,30	2083	
	12 м.	Оси. стр. шир.	$37,43 \times 26,15$	978,8	3,30	3230
		-//-	$37,43 \times 22,25$	1057,4	6,60	6978
		Шамбур	$3,83 \times 5,82$	22,3		
	Шамбур	$6,80 \times 3,15$	21,4	9,60	209	
	Шамбур	$6,80 \times 3,15$	21,4	9,60	209	
	Подвал	$80,40 \times 14 - (17,4 \times 2,6)$	1084,6	3,10	3362	

Описание конструктивных элементов здания и определение износа

VI. Литера А Год постройки 1981 Число этажей III

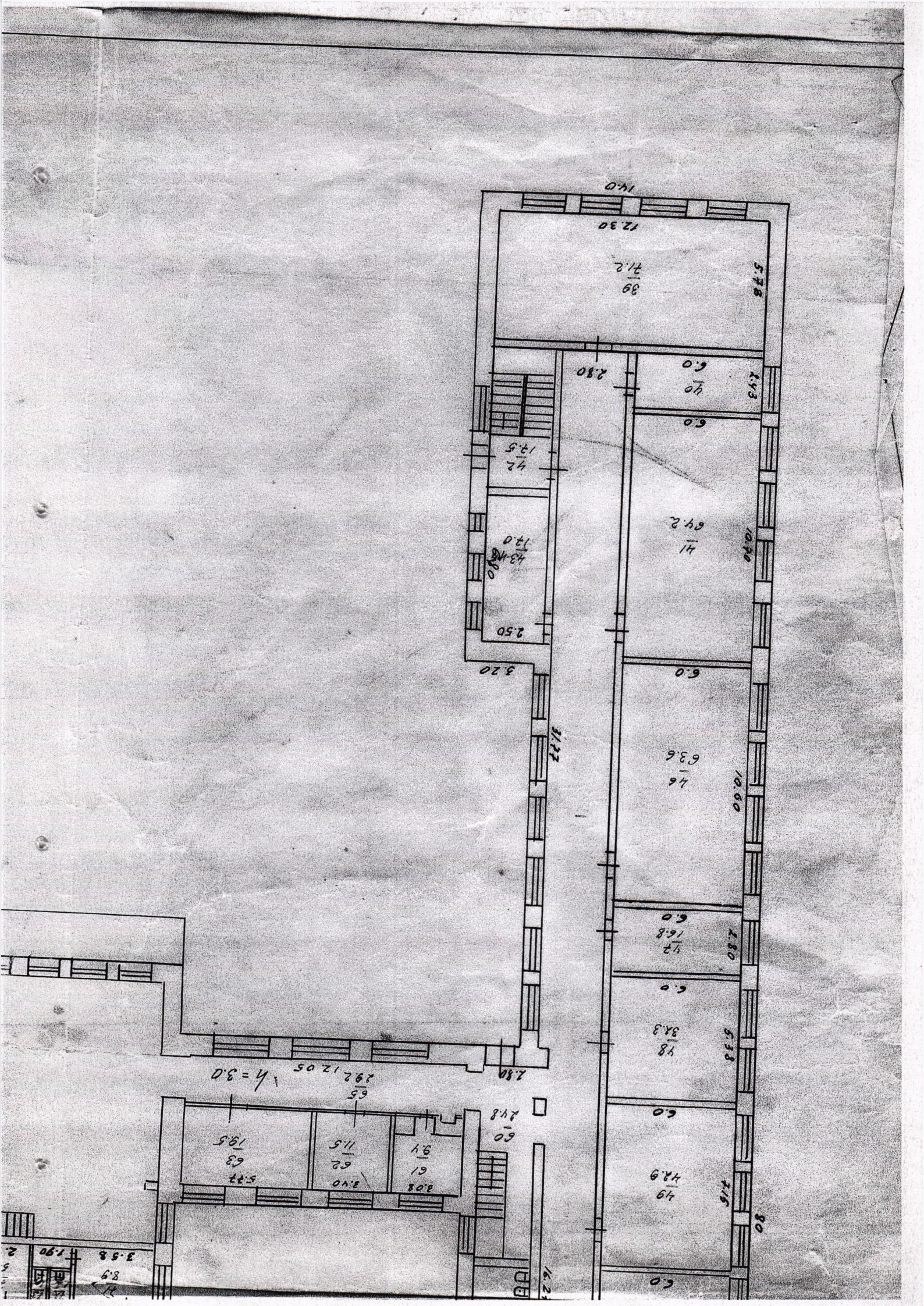
Группа капитальности

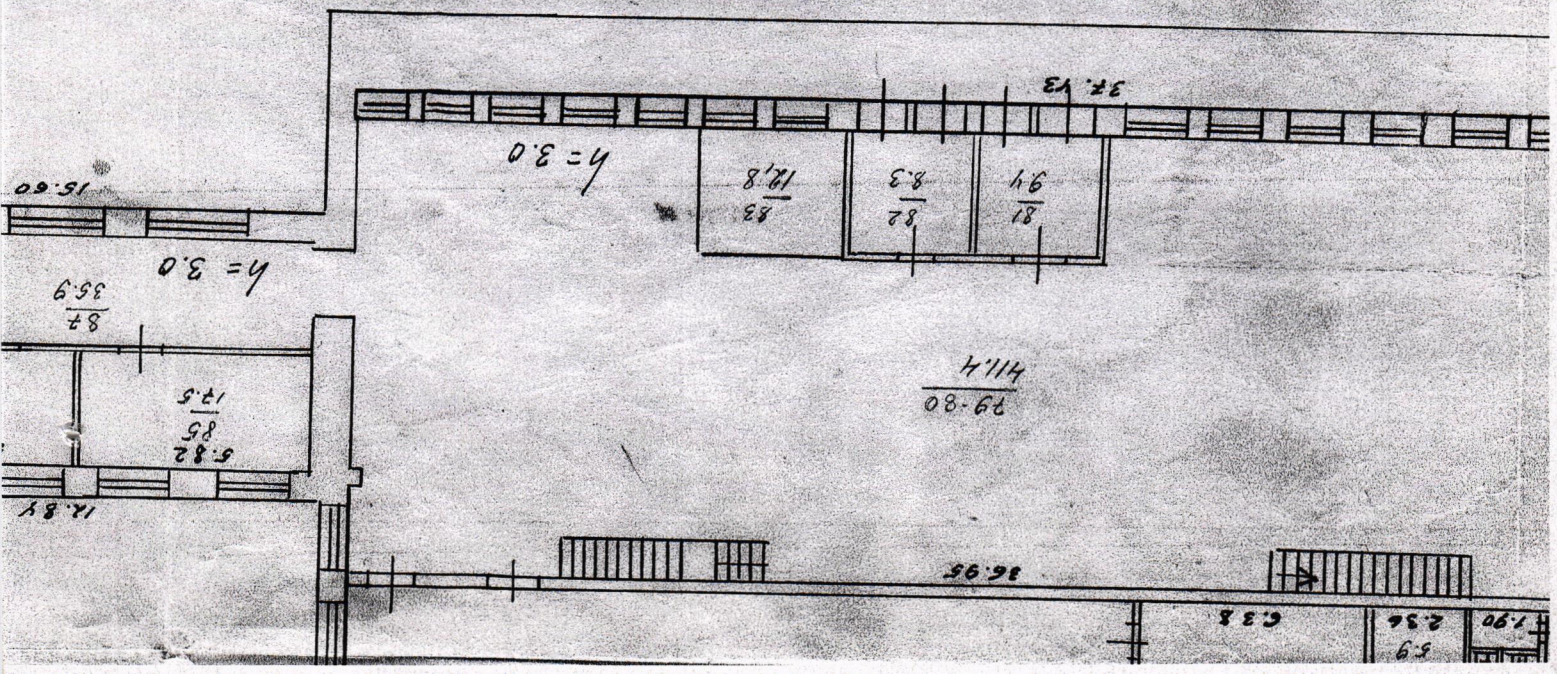
Вид внутренней отделки штукатурка

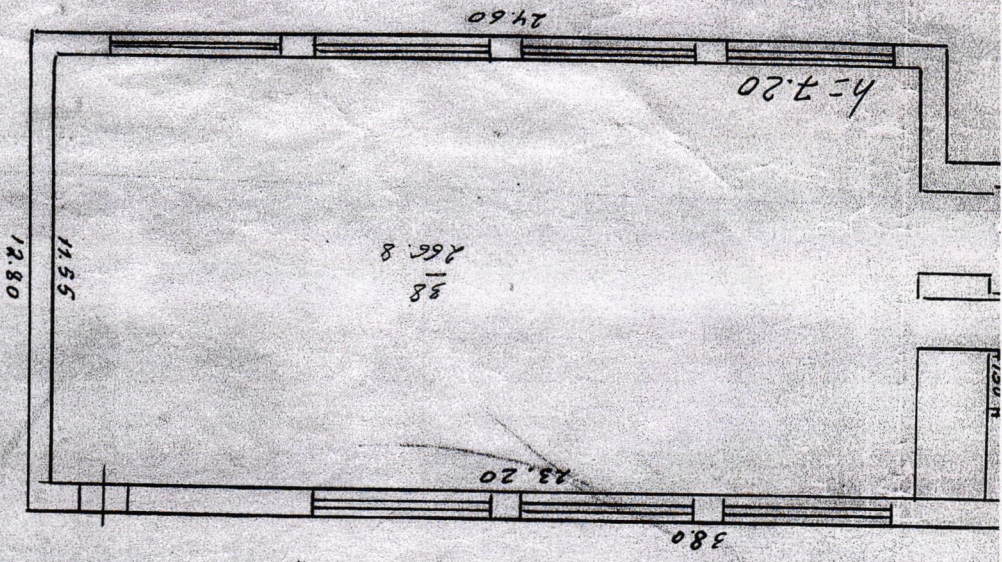
Ном. п.п.	Наименование конструктивных элементов	Описание конструктивных элементов (материал, конструкция, отделка и прочее)	Техническое состояние (осадки, трещины, гниль и т. п.)	Удельный вес по таблице	Поправки к удельному весу в %	Удельный вес конструктивного элем. с поправ.	износ в %	% износа к строению гр. 7(гр. 8) к 100	тек. изм.	
									износ. в % элемента	к строению
1	2	3	4	5	6	7	8	9	10	11
1	Фундаменты	<u>железобетонные</u> <u>блоки</u>								
2	а) Стены и их наружная отделка	<u>кирпичные</u>								
	б) перегородки	<u>и</u>								
3	Перекрытия	чердачное	<u>дерево/бетонные плиты</u>							
		междуэтажные	<u>и</u>							
		надподвальное	<u>и</u>							
4	Крыша	<u>шиферная</u>								
5	Полы	<u>бетонные</u> <u>и цементно-песчаные</u>								
6	Проемы	оконные	<u>2 ширины</u>							
		дверные	<u>штукатурка</u>							
7	Внутренняя отделка	<u>штукатурка</u> <u>и краска</u>								
8	сан. и электротех. устройства	отопление	<u>от ТЭЦ</u>							
		водопровод	<u>центральное</u>							
		канализация	<u>гор. сеть</u>							
		г. водоснабж.								
		ванны								
		электроосвещ.	<u>штукатурка скрытая</u>							
		радио								
		телефон								
вентиляция										
	лифты									
9.	Прочие работы	<u>разное</u>								

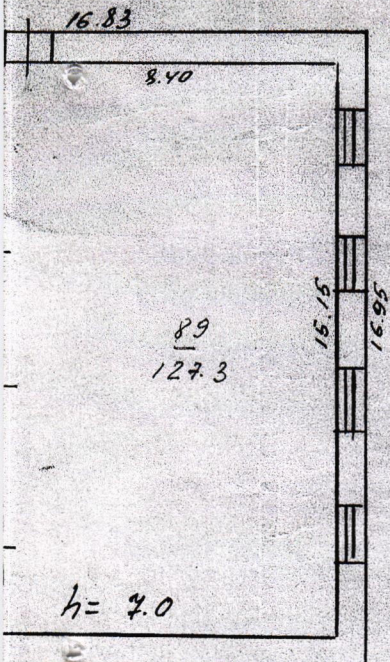
Итого: 100 X X X

% износа, приведенный к 100 по формуле: $\frac{\% \text{ износа (гр. 9)} \times 100}{\text{удельный вес (гр. 7)}} =$

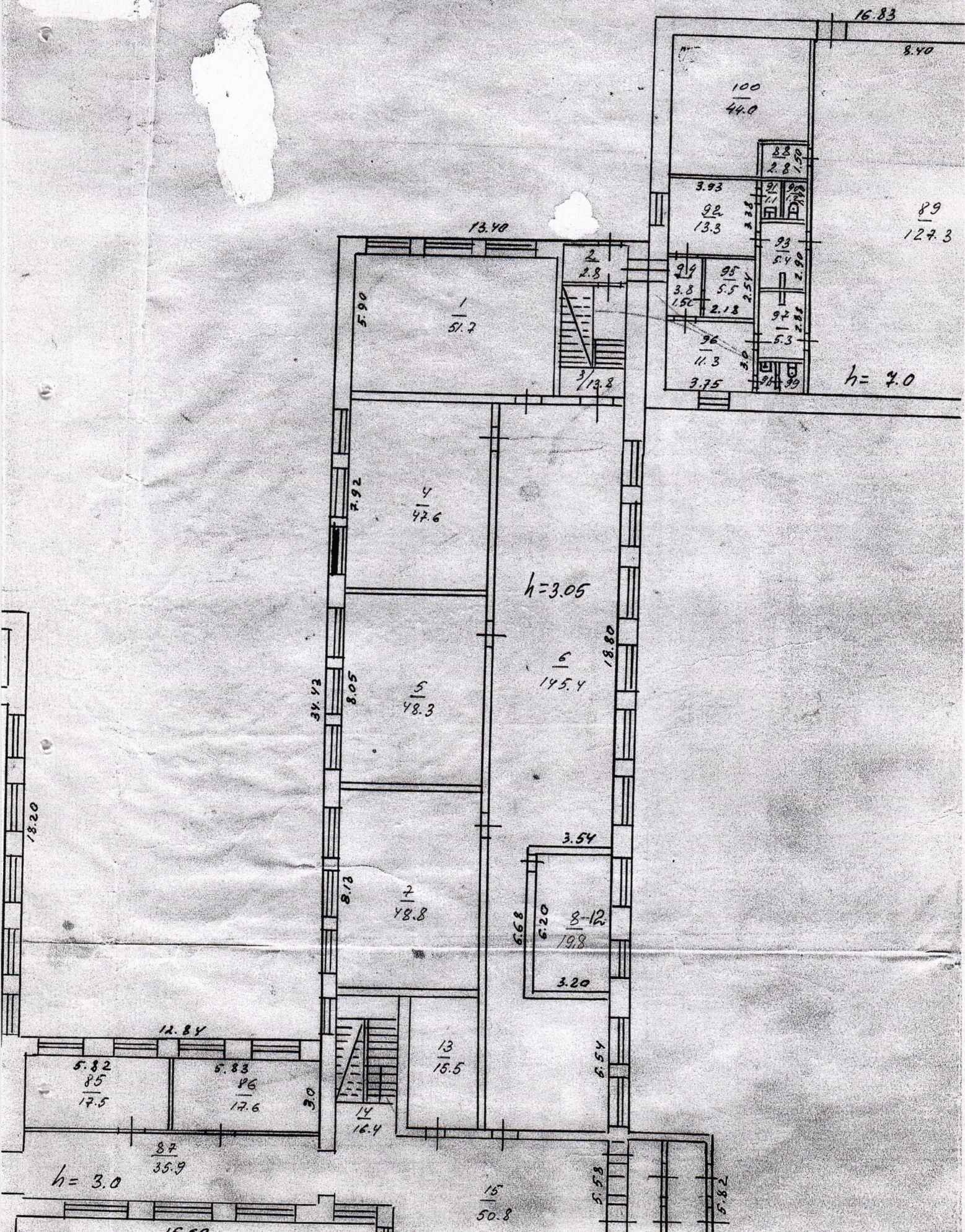








CR 9 14



16.83

8.40

100
44.0

89
127.3

13.40

5.90

1
51.7

2
2.8

3
13.8

3.93
92
13.3

94
3.8

95
5.5

1.50

2.18

96
11.3

3.75

88
2.8

91
1.1

92
5.4

93
5.0

94
2.0

95
5.3

96
3.0

97
2.8

98
2.8

99
2.8

$h=4.0$

7.92

4
47.6

$h=3.05$

34.43

8.05

5
48.3

6
145.4

18.80

3.54

8.13

7
48.8

6.68

6.20

8-12
19.8

3.20

6.54

12.84

5.82
85
17.5

5.83
86
17.6

3.0

13
15.5

14
16.4

$h=3.0$

87
36.9

15
50.8

5.53

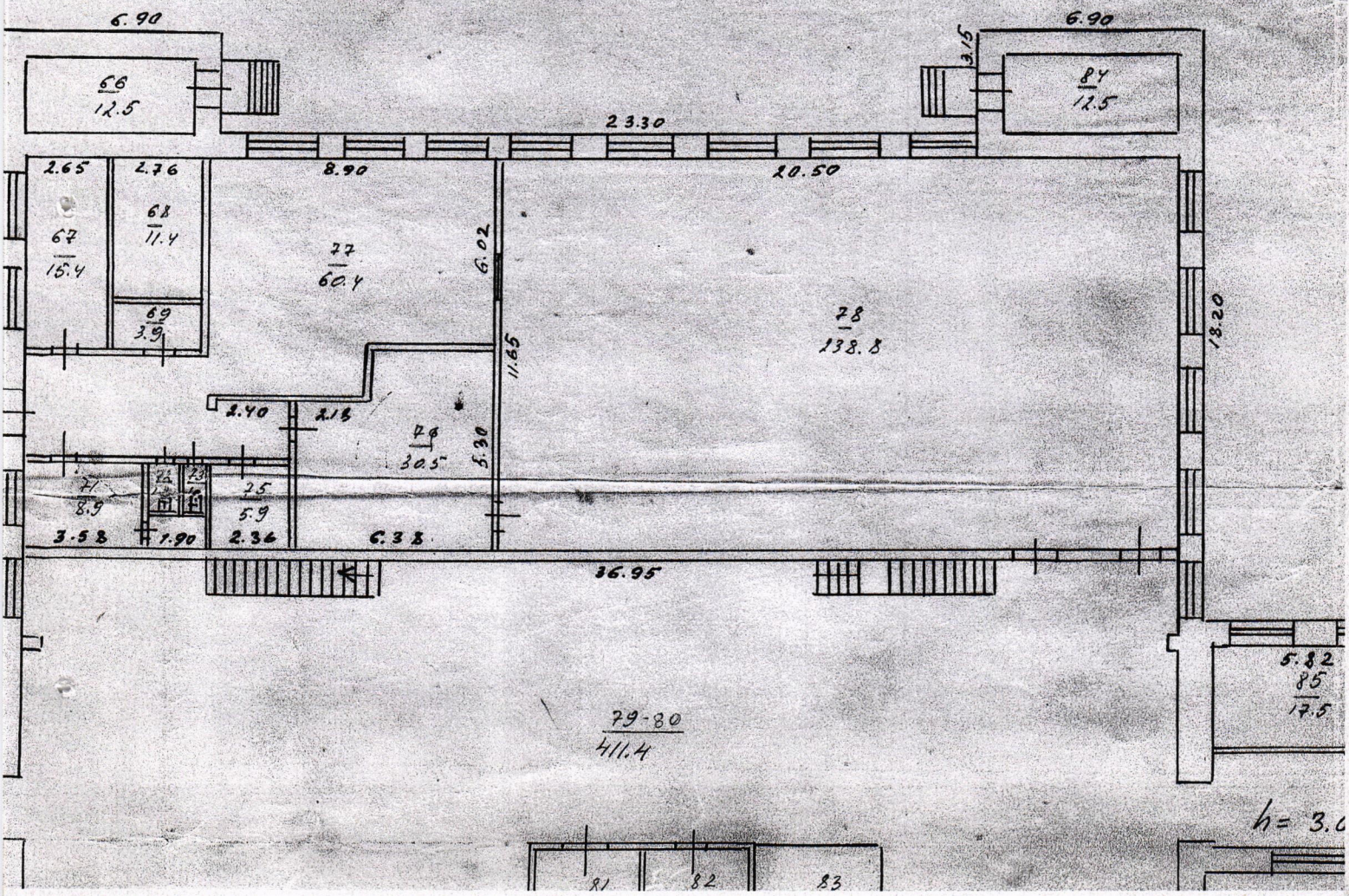
5.82

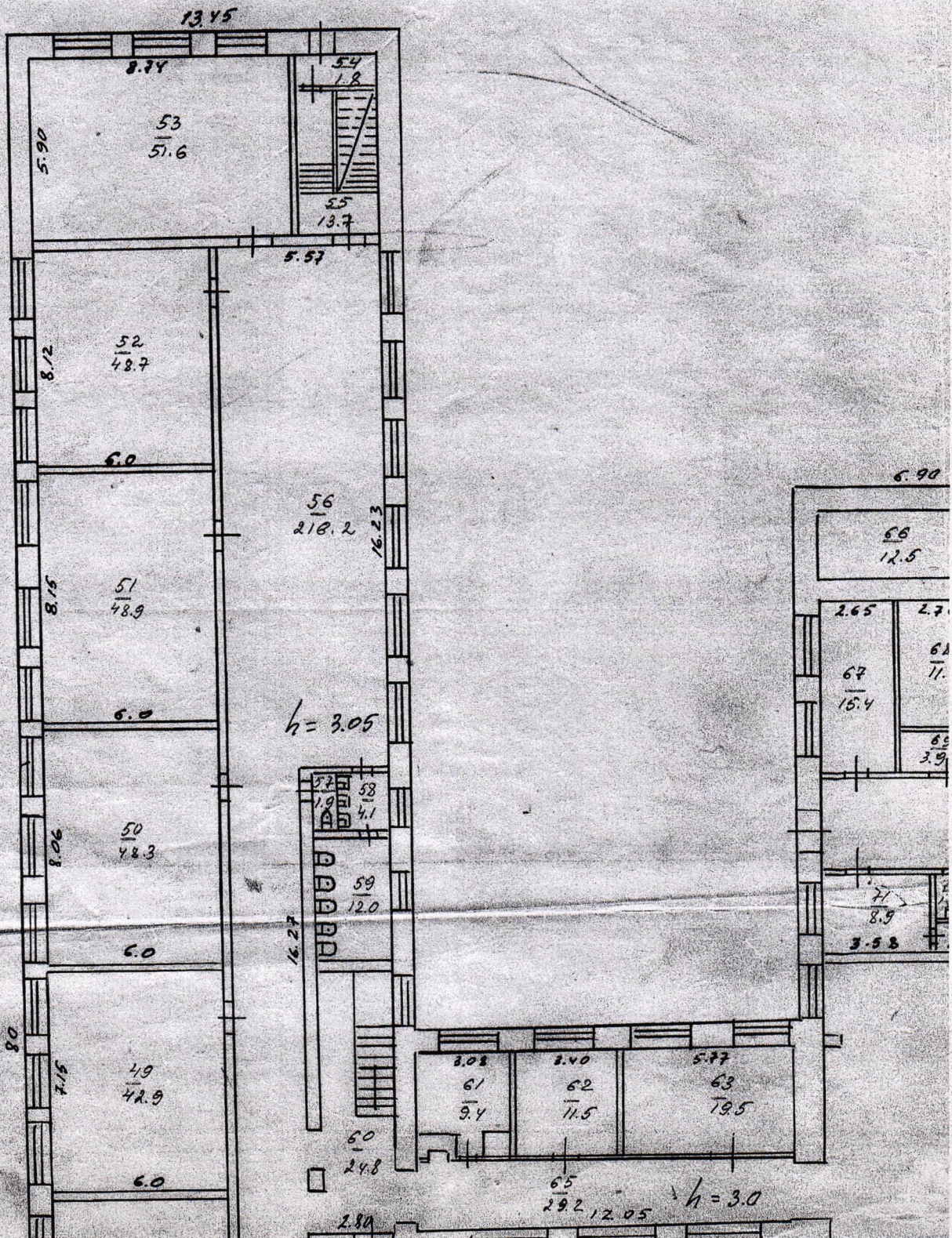
КОМП. ПРОЕК. ДОМОНА

г. Москва

улица Советская 14

I этаж





ЭКСПЛИКАЦИЯ

к поэтажному плану здания
 расположенного в городе (поселке) Кызыл
 по ул. (пер.) Советская № 14

Этажи	№ квартиры	№ частей помещения	Назначение частей помещения	Формула подсчета площади по внутреннему обмеру	Площадь по внутреннему обмеру в кв. м.			Высота помещения по внутреннему обмеру
					Общая полезная	в том числе		
						жилая	вспомогательная	
1	2	3	4	5	6	7	8	9
II		47	Кабинет	11.65 x 5.55	64.7	64.7		
		48	Класс	8.45 x 5.90	51.6	51.6		
		49	Лес. клетка	2.80 x 5.90	16.5		16.5	
		50	Класс	10.72 x 6.0	64.3	64.3		
		51	Класс	6.0 x 10.9	65.4	65.4		
		52	Туалет	0.9 x 2.11	1.9		1.9	
		53	Туалет	2.06 x 1.96	4.1		4.1	
		54	Туалет	3.03 x 3.96	12.0		12.0	
		55	Коридор	(5.54 x 16.27) / 4 + (2.4 x 16.27)				
				+ 88.6	218.2		218.2	
		56	Класс	10.7 x 6.0	64.2	64.2		
		57	Коридор	8.85 x 2.80	24.8		24.8	
		58	Класс	5.14 x 6.0	30.8	30.8		
		59	Класс	6.0 x 2.98	17.9	17.9		
		60	Класс	10.65 x 6.0	63.9	63.9		
		61	Класс	6.0 x 2.98	17.9	17.9		
		62	Класс	10.7 x 6.0	64.2	64.2		
		63	Класс	5.93 x 3.08	18.3	18.3		
		64	Класс	9.40 x 6.93	54.0	54.0		
		65	Лес. клетка	2.76 x 6.3	17.5		17.5	
		66-68	Класс	2.75 x 6.8	18.7	18.7		
		69	Коридор	1.75 x 2.80	4.9		4.9	
		70	Лес. клетка	7.20 x 2.80	20.2		20.2	
		71	Класс	12.8 x 6.0	76.8	76.8		
		71 ^а	Лес. клетка	2.75 x 5.2	14.3		14.3	
		72	Лес. клетка	2.55 x 4.9	12.5		12.5	
		73	Лес. клетка	2.55 x 4.9	12.5		12.5	
			Итого		2019.2	1220.8	798.4	

ЭКСПЛИКАЦИЯ

к поэтажному плану зданий
 расположенного в городе (поселке) Керзале
 по ул. (пер.) Советская № 14

Этажи	№ квартиры	№ частей помещения	Назначение частей помещения	Формула подсчета площади по внутреннему обмеру	Площадь по внутреннему обмеру в кв. м.			Высота помещения по внутреннему обмеру
					Общая полезная	в том числе		
						жилая	вспомогательная	
1	2	3	4	5	6	7	8	9
II		41	Кабинет	5.60×8.84	49.5	49.5		
		42	Лест. клетка	$(5.6 \times 5.4) + 9.98$	41.9		41.9	
		43	Спорт. зал	$35.83 \cdot 11.48$	411.3	411.3		
		44	Раздевалка	2.94×4.42	13.0		13.0	
		45	Кабинет	2.48×4.35	10.8	10.8		
		46	Раздевалка	3.03×3.0	9.1		9.1	
		47	Раздевалка	3.0×3.0	9.0		9.0	
		48	Коридор	1.24×1.10	1.3		1.3	
		49	Шуалет	1.20×0.9	1.1		1.1	
		50	Шуалет	1.20×0.8	1.0		1.0	
		51	Шуалет	1.20×0.8	1.0		1.0	
		52	Шуалет	1.20×0.9	1.1		1.1	
		53	Коридор	1.20×1.10	1.3		1.3	
		54	Коридор	1.40×12.85	18.0		18.0	
		55	Лест. клетка	2.48×5.90	16.4		16.4	
		56	Кабинет	2.80×5.55	15.5	15.5		
		57	Класс	8.13×6.0	48.8	48.8		
		58	Класс	6.0×8.05	48.3	48.3		
		59	Класс	7.92×6.0	47.5	47.5		
		60	Класс	8.74×5.91	51.7	51.7		
		61	Лест. клетка	2.80×5.90	16.5		16.5	
		62	Коридор	$(5.58 \times 18.8) + (6.68 \cdot 2.04) + 26.84$	145.4		145.4	
		63-66	Класс	3.20×6.20	19.8	19.8		
		64	Шуалет	2.35×0.8	1.9		1.9	
		68	Подсобное	2.35×1.61	3.8		3.8	
		69	Раздевалка	1.67×2.64	4.5		4.5	
		70	Раздевалка	1.92×2.64	5.1		5.1	

ЭКСПЛИКАЦИЯ

к поэтажному плану 3-го этажа
 расположенного в городе (поселке) Кызыл
 по ул. (пер.) Советская № 14

Этажи	№ квартиры	№ частей помещения	Назначение частей помещения	Формула подсчета площади по внутреннему обмеру	Площадь по внутреннему обмеру в кв. м.			Высота помещения по внутреннему обмеру	
					Общая полезная	в том числе			
						жилая	вспомогательная		
1	2	3	4	5	6	7	8	9	
II		71	Туалет	1,10 × 1,45		1,6		1,6	
		72	Туалет	(3,43 × 2,46) - 1,6		6,8		6,8	
		73	Туалет	2,35 × 2,46		5,8		5,8	
		74	Класс	5,97 × 8,0		47,8	47,8		
		75	Коридор	(2,80 × 29,95) + (2,80 × 5,80) + (9,00 × 2,8)		125,3		125,3	
		76	Класс	8,03 × 6,0		48,2	48,2		
		77	Класс	6,0 × 8,20		48,6	48,6		
		78	Класс	8,10 × 6,0		48,6	48,6		
		79	Лест. клетка	5,90 × 2,80		16,5		16,5	
		80	Класс	2,75 × 6,80		18,7	18,7		
				Итого по II эт.	2622,4	1732,7	889,7		
III		1	Класс	8,44 × 5,90		51,7	51,7		
		2	Лест. клетка	5,90 × 2,80		16,5		16,5	
		3	Класс	6,0 × 7,93		47,6	47,6		
		4	Класс	8,08 × 6,0		48,5	48,5		
		5	Коридор	(6,57 × 18,80) + (1,4 × 6,68) + 49,65		163,7		163,7	
		6	Класс	8,08 × 6,0		48,5	48,5		
		7-11	Класс	6,20 × 3,20		19,8	19,8		
		12	Лест. клетка	2,84 × 5,58		16,4		16,4	
		13	Раздевалка	1,92 × 2,64		5,1		5,1	
		14	Раздевалка	1,64 × 2,64		4,5		4,5	
		15	Склад	2,35 × 1,61		3,8		3,8	
		16	Туалет	1,05 × 1,10		1,2		1,2	
		17	Туалет	3,43 × 2,46 - 1,64		6,8		6,8	
	18	Туалет	2,35 × 2,46		5,8		5,8		
	19	Подсобное	2,35 × 0,8		1,9		1,9		

ЭКСПЛИКАЦИЯ

к поэтажному плану здания
 расположенного в городе (поселке) Кызыл
 по ул. (пер.) Советская № 14

Этажи	№ квартиры	№ частей помещения	Назначение частей помещения	Формула подсчета площади по внутреннему обмеру	Площадь по внутреннему обмеру в кв. м.			Высота помещения по внутреннему обмеру
					Общая полезная	в том числе		
						жилая	вспомогательная	
1	2	3	4	5	6	7	8	9
III		20	Коридор	$(2,80 \times 5,80) + (2,80 \times 29,95) + (1,90 \times 2,8)$	125,3		125,3	
		21	Класс	$6,0 \times 7,95$	47,7	47,7		
		22	Класс	$8,10 \times 6,0$	48,6	48,6		
		23	Класс	$6,0 \times 8,05$	48,3	48,3		
		24	Класс	$8,24 \times 6,0$	49,4	49,4		
		25	Лест. клетка	$2,80 \times 5,90$	16,5		16,5	
		26	Муалет	$1,20 \times 1,15$	1,3		1,3	
		27	Муалет	$1,20 \times 2,05$	2,5		2,5	
		28	Кабинет	$3,03 \times 2,98$	9,0	9,0		
		29	Кабинет	$5,57 \times 4,35$	24,2	24,2		
		30	Коридор	$12,85 \times 1,40$	18,0		18,0	
		31	Коридор	$1,05 \times 3,0$	3,2		3,2	
		32	Кабинет	$3,0 \times 3,20$	9,6	9,6		
		33	Кабинет	$5,55 \times 11,65$	64,7	64,7		
		34	Лест. клетка	$5,55 \times 2,75$	15,3		15,3	
		35	Муалет	$1,30 \times 0,9$	1,2		1,2	
		36	Муалет	$1,30 \times 0,9$	1,2		1,2	
		37	Муалет	$1,30 \times 0,92$	1,2		1,2	
		38	Муалет	$1,30 \times 0,92$	1,2		1,2	
		39	Коридор	$1,30 \times 4,0$	5,2		5,2	
		40	Кабинет	$2,74 \times 5,54$	15,2	15,2		
		41	Муалет	$1,33 \times 0,90$	1,2		1,2	
		42	Муалет	$1,30 \times 0,90$	1,2		1,2	
		43	Муалет	$1,30 \times 0,9$	1,2		1,2	
		44	Муалет	$1,30 \times 0,9$	1,2		1,2	
		45	Коридор	$1,32 \times 4,0$	5,3		5,3	
		46	Лест. клетка	$10,84 \times 2,74$	29,8		29,8	

ЭКСПЛИКАЦИЯ

к поэтажному плану 3-этажная
 расположенного в городе (поселке) Кызыл
 по ул. (пер.) Советская № 14

Этажи	№ квартиры	№ частей помещения	Назначение частей помещения	Формула подсчета площади по внутреннему обмеру	Площадь по внутреннему обмеру в кв. м.			Высота помещения по внутреннему обмеру
					Общая полезная	в том числе		
						жилая	вспомогательная	
1	2	3	4	5	6	7	8	9
I		1	Класс	5.90×2.45	51.7	51.7		
		2	Шамбур	1.0×2.80	2.8		2.8	
		3	Лест. клетка	4.90×2.80	13.8		13.8	
		4	Класс	4.92×6.0	44.6	44.6		
		5	Класс	8.05×6.0	48.3	48.3		
		6	Коридор	$(13.80 \times 5.57) + (6.68 \times 1.4) + (5.54 \times 5.58)$	145.4		145.4	
		7	Класс	8.13×6.0	48.8	48.8		
		8-12	Класс	3.20×6.2	19.8	19.8		
		13	Шитовая	3.22×4.80	15.5		15.5	
		14	Лест. клетка	2.93×5.58	16.4		16.4	
		15	Коридор	9.10×5.58	50.8		50.8	
		16	Разделка	3.43×2.46	8.4		8.4	
		17	Разделка	2.35×2.46	5.8		5.8	
		18	Класс	8.0×6.0	48.0	48.0		
		19	Коридор	2.80×29.95	83.9		83.9	
		20	Класс	8.03×6.0	48.2	48.2		
		21	Класс	8.10×6.0	48.6	48.6		
		22	Класс	6.0×8.18	48.6	48.6		
		23	Шамбур	1.0×2.80	2.8		2.8	
		24	Лест. клетка	4.90×2.80	13.8		13.8	
		25	Коридор	4.65×2.80	13.1		13.1	
		26	Разделка	$(5.53 \times 2.50) + (1.61 \times 0.6)$	15.0		15.0	
		27	Душ	1.45×2.62	3.8		3.8	
		28	Плунет	1.45×1.73	2.6		2.6	
		29	Коридор	$(11.5 \times 1.40) + (1.48 \times 2.0)$	19.1		19.1	
		30	Кабинет	2.46×2.42	6.7	6.7		
		31	Склад-повесное	0.96×2.78	2.7		2.7	

ЭКСПЛИКАЦИЯ

к поэтажному плану 3-й этаж
 расположенного в городе (поселке) Кызыл
 по ул. (пер.) Советская № 14

Этажи	№ квартиры	№ частей помещения	Назначение частей помещения	Формула подсчета площади по внутреннему обмеру	Площадь по внутреннему обмеру в кв. м.			Высота помещения по внутреннему обмеру
					Общая полезная	в том числе		
						жилая	вспомогательная	
1	2	3	4	5	6	7	8	9
I		32	Машбур	2.0×1.20	2.4		2.4	
		33	Спорт зал	5.55×2.75	15.3	15.3		
		34	Раздевалка	2.48×5.43	13.5		13.5	
		35	Туалет	1.5×1.5	2.6		2.6	
		36	Душ	2.40×1.5	3.6		3.6	
		37	Коридор	1.5×1.15	1.7		1.7	
		38	Спорт зал	23.20×11.50	266.8	266.8		
		39	Класс	5.78×12.30	71.2	71.2		
		40	Класс	6.0×2.43	14.6	14.6		
		41	Класс	10.7×6.0	64.2	64.2		
		42	Лес. клетка	6.35×2.76	17.5		17.5	
		43-45	Класс	6.8×2.50	17.0	17.0		
		46	Класс	10.6×6.0	63.6	63.6		
		47	Класс	6.0×2.80	16.8	16.8		
		48	Класс	5.38×6.0	32.3	32.3		
		49	Класс	6.0×7.15	42.9	42.9		
		50	Класс	8.05×6.0	48.3	48.3		
		51	Класс	8.15×6.0	48.9	48.9		
		52	Класс	6.0×8.12	48.7	48.7		
		53	Класс	8.74×6.90	60.3	60.3		
		54	Машбур	1.0×2.80	2.8		2.8	
		55	Лес. клетка	4.90×2.80	13.7		13.7	
		56	Коридор	$(5.57 \times 16.25) + (16.27 \times 2.38) + (2.80 \times 31.74)$	218.2		218.2	
		57	Туалет	0.9×2.06	1.9		1.9	
		58	Туалет	1.94×2.06	4.1		4.1	
		59	Туалет	3.03×3.96	12.0		12.0	
		60	Лес. клетка	$2.76 \times 6.35 + 4.24$	24.8		24.8	

ЭКСПЛИКАЦИЯ

к поэтажному плану Здания
 расположенного в городе (поселке) Козьмодемьянск
 по ул. (пер.) Советская № 14

Этажи	№ квартиры	№ частей помещения	Назначение частей помещения	Формула подсчета площади по внутреннему обмеру	Площадь по внутреннему обмеру в кв. м.			Высота помещений по внутреннему обмеру
					Общая полезная	в том числе		
						жилая	вспомогательная	
1	2	3	4	5	6	7	8	9
I		1	Класс	5,90 x 8,45	51,7	51,7		
		2	Шамбур	1,0 x 2,80	2,8		2,8	
		3	Лест. клетка	4,90 x 2,80	13,8		13,8	
		4	Класс	4,92 x 6,0	47,6	47,6		
		5	Класс	8,05 x 6,0	48,3	48,3		
		6	Коридор	(13,80 x 5,57) + (6,68 x 1,4) + (5,54 x 5,58)	145,4		145,4	
		7	Класс	8,13 x 6,0	48,8	48,8		
		8-12	Класс	3,20 x 6,2	19,8	19,8		
		13	Шитовая	3,22 x 4,80	15,5		15,5	
		14	Лест. клетка	2,93 x 5,58	16,4		16,4	
		15	Коридор	9,10 x 5,58	50,8		50,8	
		16	Разделка	3,43 x 2,46	8,4		8,4	
		17	Разделка	2,35 x 2,46	5,8		5,8	
		18	Класс	8,0 x 6,0	48,0	48,0		
		19	Коридор	2,80 x 29,95	83,9		83,9	
		20	Класс	8,03 x 6,0	48,2	48,2		
		21	Класс	8,10 x 6,0	48,6	48,6		
		22	Класс	6,0 x 8,18	49,1	49,1		
		23	Шамбур	1,0 x 2,80	2,8		2,8	
		24	Лест. клетка	4,90 x 2,80	13,8		13,8	
		25	Коридор	4,68 x 2,80	13,1		13,1	
		26	Разделка	(5,59 x 2,50) (1,61 x 0,6)	15,0		15,0	
		27	Душ	1,45 x 2,62	3,8		3,8	
		28	Туалет	1,45 x 1,78	2,6		2,6	
		29	Коридор	(11,5 x 1,40) (1,48 x 2,0)	19,1		19,1	
		30	Надпись	2,46 x 2,42	6,7	6,7		
		31	Склад-подсобное	0,96 x 2,78	2,7		2,7	

ЭКСПЛИКАЦИЯ

к поэтажному плану здания
 расположенного в городе (поселке) Кызыл
 по ул. (пер.) Советская № 14

Этажи	№ квартиры	№ частей помещения	Назначение частей помещения	Формула подсчета площади по внутреннему обмеру	Площадь по внутреннему обмеру в кв. м.			Высота помещения по внутреннему обмеру
					Общая полезная	в том числе		
						жилая	вспомогательная	
1	2	3	4	5	6	7	8	9
I		90	Муалет	1.40 × 0.85	1.2		1.2	
		91	Муалет	1.40 × 0.8	1.1		1.1	
		92	Разделка	3.38 × 3.93	13.3		13.3	
		93	Разделка	2.90 × 1.85	5.4		5.4	
		94	Коридор	1.50 × 2.54	3.8		3.8	
		95	Коридор	2.18 × 2.54	5.5		5.5	
		96	Разделка	3.75 × 3.0	11.3		11.3	
		97	Муалет	1.85 × 2.86	5.3		5.3	
		98	Муалет	1.56 × 0.83	1.3		1.3	
		99	Муалет	1.50 × 0.93	1.4		1.4	
		100	Склад- поршное	(7.8 · 6.0) - 1.80	44.0		44.0	
				Итого по I этажу	3182.0	1686.9	1495.1	
II		1	Лест. клетка	2.76 × 6.35	17.5		17.5	
		2	Класс	9.10 × 5.93	54.0	54.0		
		3	Класс	3.40 × 5.93	18.4	18.4		
		4	Класс	10.7 × 6.0	64.2	64.2		
		5	Класс	6.0 × 2.98	17.9	17.9		
		6	Класс	10.7 × 6.0	64.2	64.2		
		7	Класс	6.0 × 2.95	17.7	17.7		
		8	Класс	5.38 × 6.0	32.3	32.3		
		9	Класс	6.0 × 2.95	17.7	17.7		
		10	Кабинет	2.95 × 2.55	7.5	7.5		
		11	Кабинет	2.90 × 2.55	7.4	7.4		
		12	Кабинет	5.33 × 5.95	31.7	31.7		
		13	Кабинет	2.95 × 2.54	7.5	7.5		

ЭКСПЛИКАЦИЯ

к поэтажному плану здания
 расположенного в городе (поселке) Кызыле
 по ул. (пер.) Советская № 14

Этажи	№ квартиры	№ частей помещения	Назначение частей помещения	Формула подсчета площади по внутреннему обмеру	Площадь по внутреннему обмеру в кв. м.			Высота помещения по внутреннему обмеру
					Общая полезная	в том числе		
						жилая	вспомогательная	
1	2	3	4	5	6	7	8	9
II		14	Кабинет	2,90 x 2,54	7,4	7,4		
		15	Класс	10,7 x 6,0	64,2	64,2		
		16	Класс	6,0 x 8,10	48,6	48,6		
		17	Класс	5,9 x 8,44	51,6	51,6		
		18	Лест. клетка	5,90 x 2,80	16,5		16,5	
		19	Коридор	(5,57 x 6,23) + (1,40 x 16,27) +				
				+ 105,02	218,2		218,2	
		20	Туалет	0,9 x 2,06	1,9		1,9	
		21	Туалет	1,94 x 2,08	4,1		4,1	
		22	Туалет	3,03 x 3,96	12,0		12,0	
		23	Туалет	0,9 x 1,5	1,9		1,9	
		24	Лест. клетка	8,80 x 2,82	24,8		24,8	
		25	Раздевалка	4,32 x 3,30	14,3		14,3	
		26	Душ	1,94 x 1,16	2,3		2,3	
		27	Душ	1,90 x 1,17	2,3		2,3	
		28	Душ	2,52 x 1,15	2,9		2,9	
		29	Душ	2,05 x 1,40	2,9		2,9	
		30	Коридор	12,05 x 1,49	18,0		18,0	
		31	Раздевалка	2,82 x 4,32	12,6		12,6	
		32	Раздевалка	4,32 x 2,85	12,3		12,3	
		33	Коридор	(5,55 x 5,54) + 11,15	41,9		41,9	
		34	Кабинет	8,90 x 5,53	49,2	49,2		
		35	Лест. клетка	2,31 x 5,41	12,5		12,5	
		36	Коридор	2,85 x 1,90	5,4		5,4	
		37	Ак. зал	(29,30 + 11,40) / (2,85 + 1,90)	239,5	239,5		
		38	Коридор	2,90 x 1,90	5,5		5,5	
		39	Лест. клетка	2,75 x 2,30	25,6	25,6		
		40	Лест. клетка	2,31 x 5,40	12,5		12,5	